








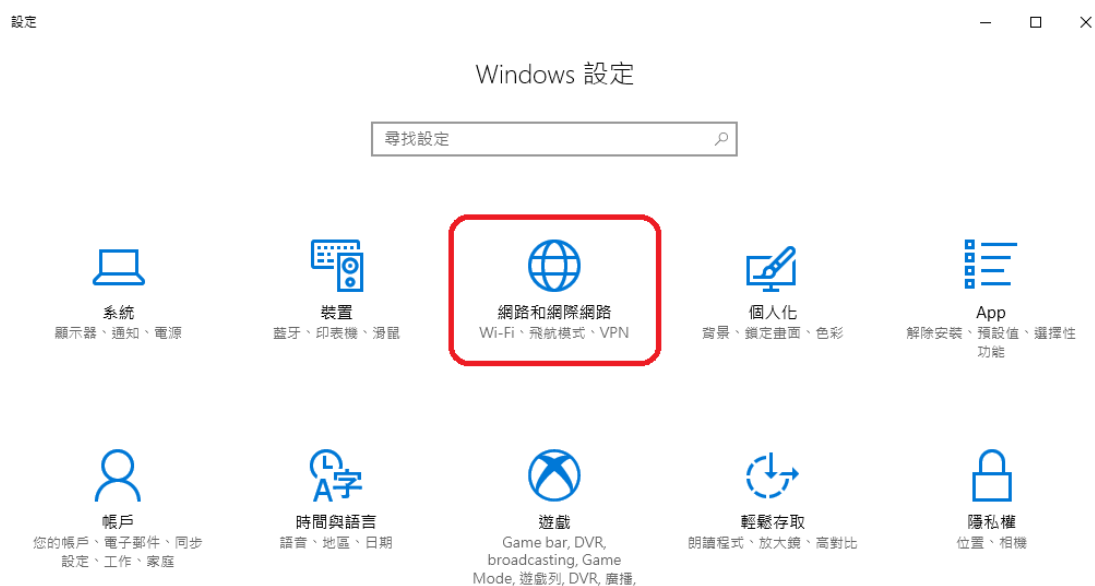
長庚科技大學嘉義分部無線網路（WIN10）

一、無線區域範圍

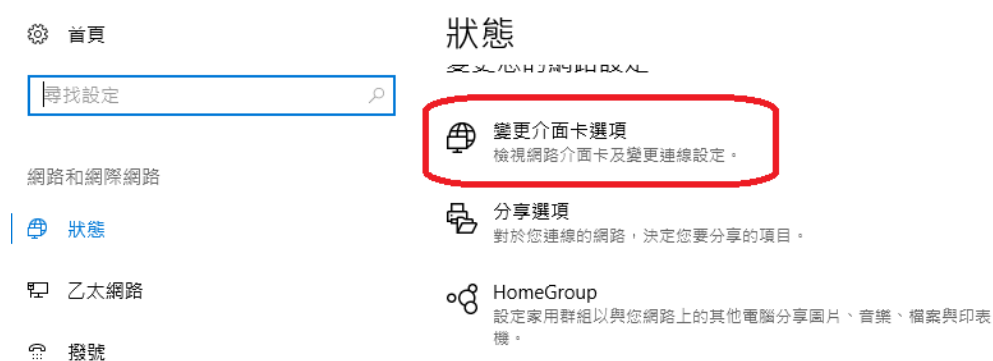
-  A 棟
-  B 棟
-  C 棟
-  D 棟
-  E 棟（含圖書館）
-  F 棟（含圖書館）
-  第一二宿舍 1-2F，3F ~ 10F 交誼廳

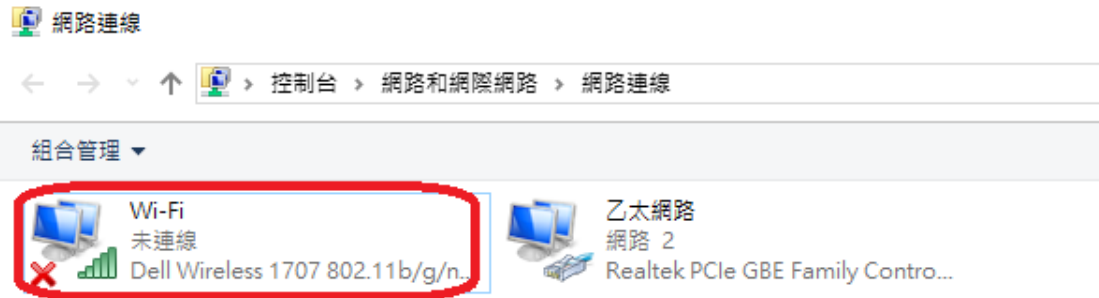
二、無線網路基本設定

【開始】→【設定】→【網路和網際網路】



【變更介面卡設定】





【校區】找到 CGUST，CGUST-GUEST（訪客）或 eduroam（漫遊）無線基地台，進行連線

【宿舍區】找到 CGUST-DORM，CGUST-GUEST（訪客）或 eduroam（漫遊）無線基地台，進行連線

三、 無線網路認證

1. 打開 Edge 或 Chrome，請輸入 google 電子郵件的 **帳號** ([不需要 @mail.cgust.edu.tw](#)) 和 **密碼**，訪客請事先申請帳密，自動導入認證頁面。

【校內認證畫面】



長庚科技大學嘉義分部

無線網路登入



使用者帳號

密碼

LOGIN

若有登入問題,請洽電算中心,分機2423

若沒有出現認證畫面，請輸入 <http://10.50.64.17/portal.jsp> 進行認證，認證成功後即可上網。

【訪客認證畫面】



長庚科技大學嘉義分部

無線網路**訪客**登入



使用者帳號

密碼

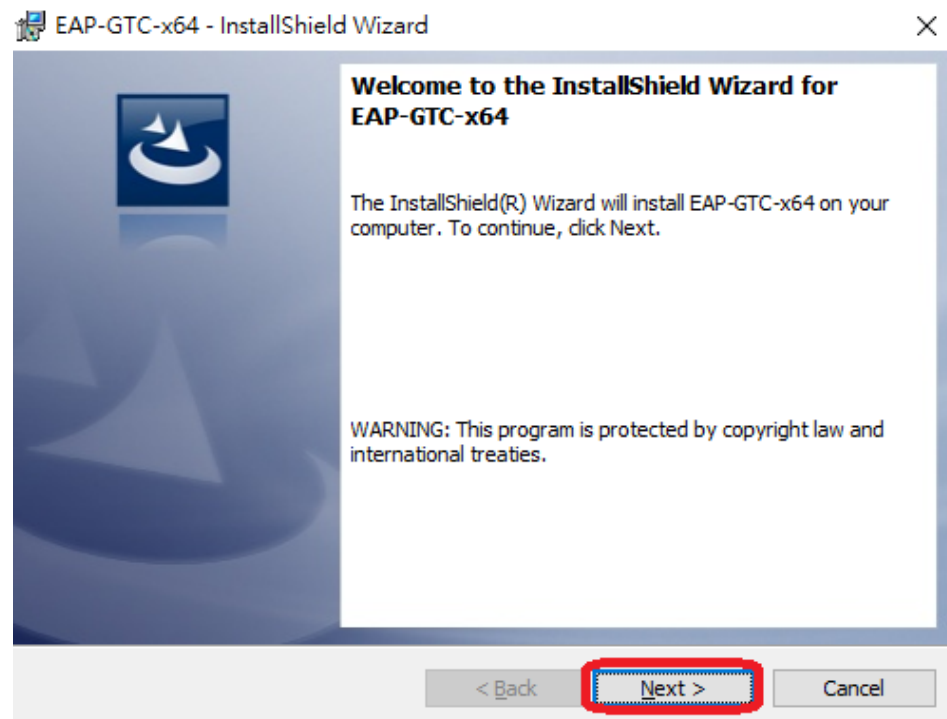
LOGIN

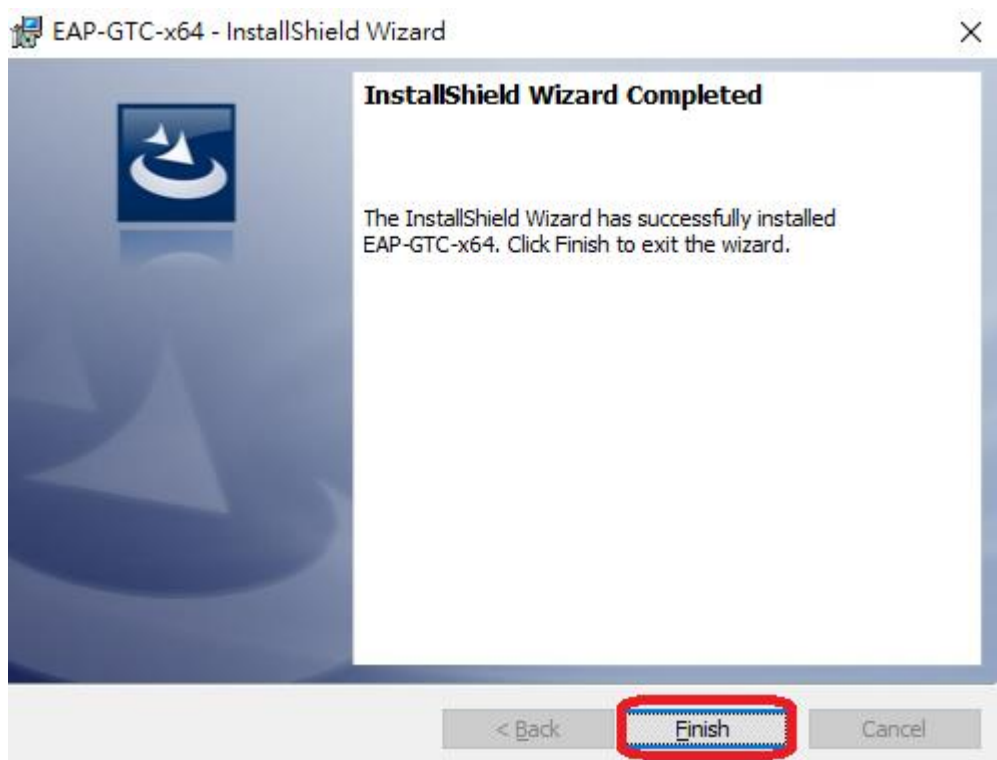
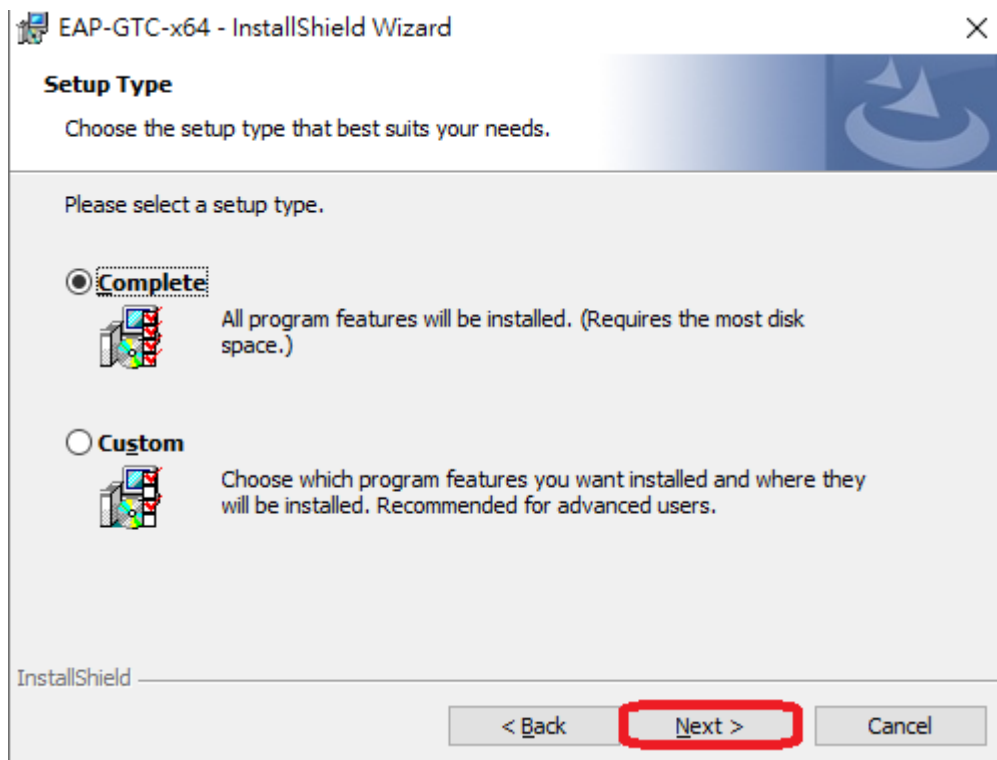
若有登入問題,請洽電算中心,分機2423

若沒有出現認證畫面，請輸入 http://10.50.64.17/guest_portal.jsp 進行認證，
認證成功後即可上網。

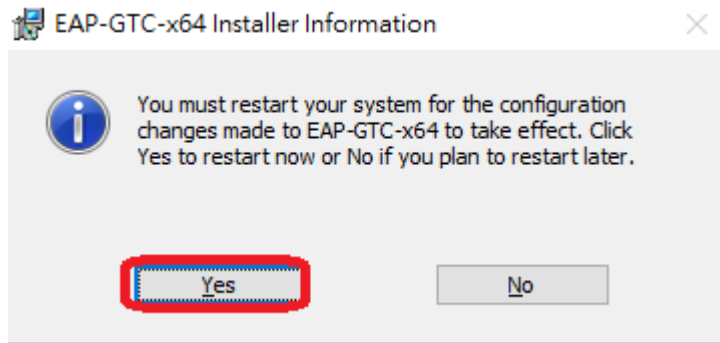
【eduroam】

請下載 EAP-GTC 模組後安裝，
EAP-GTC 安裝步驟





重新開機




連線設定，【開始】→【設定】→【網路和網際網路】





撥號


設定新連線


←  設定連線或網路

選擇連線選項

**連線到網際網路**
設定寬頻或撥號連線以連線到網際網路。


**設定新網路**
設定新的路由器或存取點。

**手動連線到無線網路**
請連線到隱藏的網路或建立新的無線設定檔。

**連線到工作地點**
設定撥號或 VPN 連線以連線到您的工作地點。

下一步(N)

取消

←  手動連線到無線網路

輸入您要新增之無線網路的資訊

網路名稱(E):

安全性類型(S):

WPA2-Enterprise

加密類型(R):

AES

安全性金鑰(C):

☐ 隱藏字元(H)


☒ 自動啟動這個連線(I)

☐ 即使網路未廣播，還是進行連線(O)

警告: 若選取此選項，您電腦的隱私權可能有風險。

下一步(N)

取消

←  手動連線到無線網路

已成功新增 eduroam

→ 變更連線設定(H)
開啟 [連線] 內容讓我可以變更設定。

連線

安全性

安全性類型(E):

WPA2-Enterprise

加密類型(N):

AES

選擇網路驗證方法(O):

Microsoft: Protected EAP (PEAP)

設定(S)

☒ 每次登入時都記住我在此連線的認證(R)

進階設定(D)

確定

取消

連線時:

☐ 透過驗證憑證來確認伺服器身分識別(V)☐ 連線到這些伺服器(例如:srv1;srv2;*\srv3\com)(O):

受信任的根憑證授權單位(R):

- ☐ AAA Certificate Services
- ☐ Avast Web/Mail Shield Root
- ☐ Baltimore CyberTrust Root
- ☐ Certum CA
- ☐ Certum Trusted Network CA
- ☐ Class 3 Public Primary Certification Authority
- ☐ COMODO RSA Certification Authority
- ☐ DigiCert Assured ID Root CA

連線前的通知(I):

如果無法驗證伺服器的身分識別則告知使用者

選擇驗證方法(S):

EAP-Token



設定(C)...

☒ 啟用快速重新連線(F)☐ 如果伺服器未顯示加密繫結的 TLV 就中斷連線(D)☐ 啟用識別隱私權(I)

確定

取消

進階設定

802.1X 設定 802.11 設定

☒ 指定驗證模式(P):

使用者或電腦驗證

儲存認證(C)

☐ 刪除所有使用者的認證(D)

☐ 對此網路啟用單一登入(S)

☒ 在使用者登入前立即執行(E)

☐ 在使用者登入後立即執行(E)

最大延遲(秒)(M): 10

☒ 單一登入期間允許顯示其他對話方塊(L)

☐ 此網路使用不同的虛擬 LAN 來驗證電腦和使用者(V)

確定 取消

CGUST-GUEST
已連線，開放

eduroam
需要採取動作

☒ 自動連線


連線

CGUST
開啟

User name：請輸入完整的信箱帳號

Login domain : 空白

Enter Credentials ×



User name:

Password:

Logon domain: